

### ◆ 产品特点:

#### 非接触式射频识读

集成高频RFID射频模块，支持多种协议

#### 接口丰富

提供USB、TTL232、RS232接口，满足更多接口需求

#### 绿色低功耗

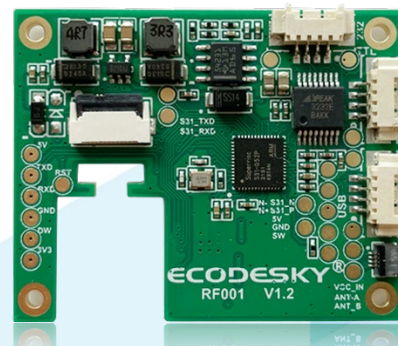
采用自主核心技术，大大降低运行功耗，延长设备使用寿命

#### 适配广泛

支持壹码通全模组系列产品

### ◆ 应用场景:

RF001刷卡器应用了国际先进的芯片化智能识别技术，可方便读写各类型高频卡信息。非常适合嵌入各种行业的产品中使用，如排队叫号设备、物流快递柜、电商自提柜、ATM自助机、自助查询终端、智能垃圾箱、门禁等。



## 一、RF001刷卡器尺寸图

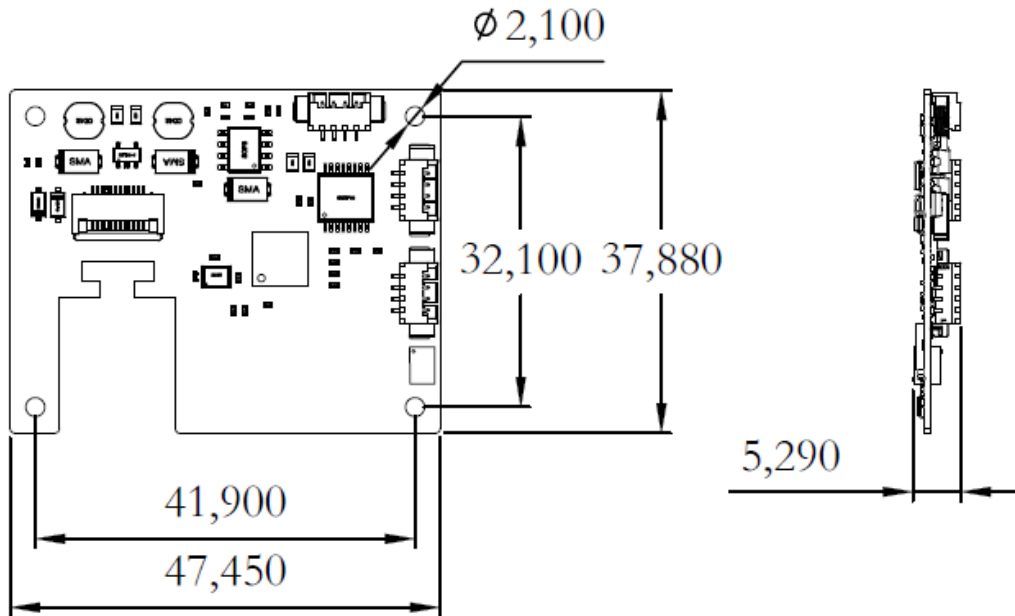


图 1-1

## 二、RF001接口定义

RF001的物理接口是由3个4PIN杜邦插座构成。如下图所示。

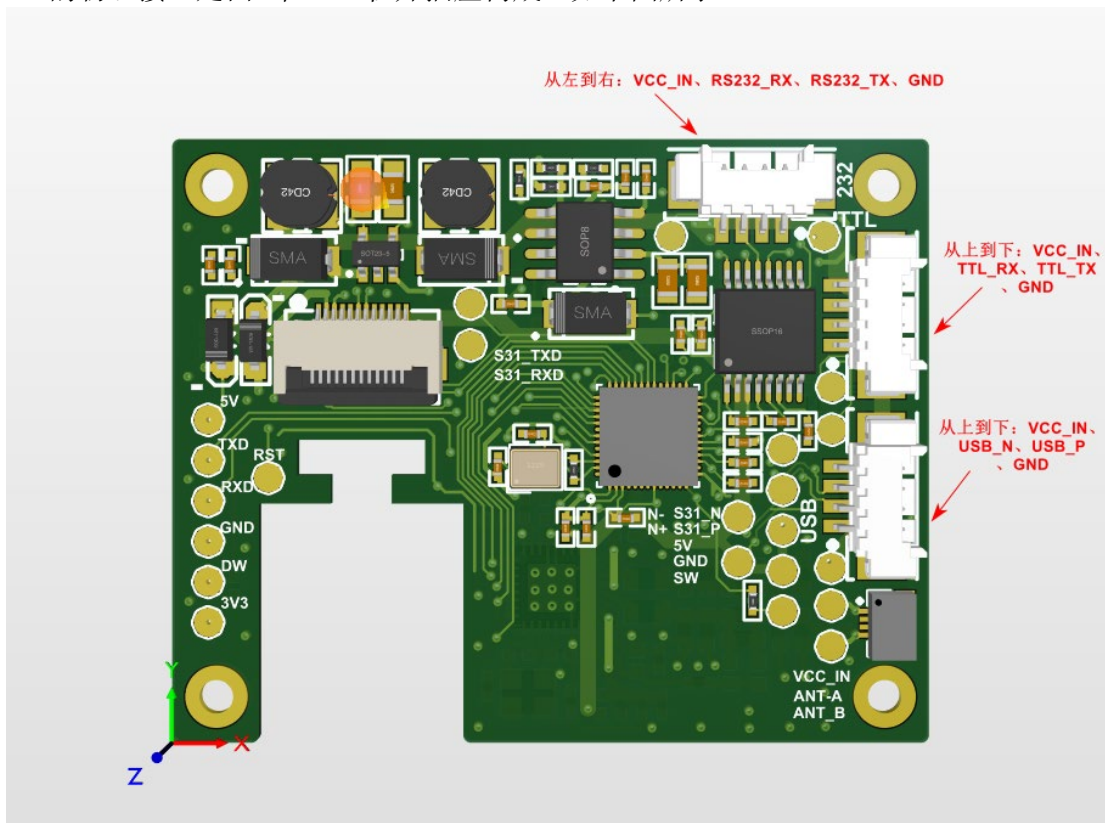


图 2-1

4-PIN 杜邦插座接口定义（RS232串口）：

PIN#	定义	IO类型	功能描述
1	VIN	-	电源输入
2	RS232-RXD	I	RS232 串口接收信号
3	RS232-TXD	O	RS232 串口发送信号
4	GND	-	电源地

4-PIN 杜邦插座接口定义（TTL串口）：

PIN#	定义	IO类型	功能描述
1	VIN	-	电源输入
2	TTL232-RXD	I	TTL232 串口接收信号
3	TTL232-TXD	O	TTL232 串口发送信号
4	GND	-	电源地

4-PIN 杜邦插座接口定义（U口）：

PIN#	定义	IO类型	功能描述
1	VIN	-	电源输入
2	USB_D-	I/O	USB_D-
3	USB_D+	I/O	USB_D+
4	GND	-	电源地

### 三、RF001规格参数

机械/电气参数		
尺寸(mm)	47.45 x 37.88 x 5.29( L x W x H)	
重量	10g	
通讯接口	USB (HID,CDC)、TTL232、RS232	
NFC 读卡距离	0mm-60mm	
NFC 天线规格	13.56MHz	
NFC卡支持类型	S50, S70, NTAG 213, NTAG 215, Mifare-UltraLight, 复旦M1, Mifare Desfire EV1, Mifare Desfire EV2, Mifare Desfire EV3, Mifare plus 2K, Mifare plus 4K, SR176	
典型功耗	0.8W	
输入电压	DC 5V	
典型电流	最高电流	300mA @5V
	典型电流	160mA @5V
环境参数		
工作温度	-20°C ~ +50°C	
存储温度	-40°C ~ +70°C	
工作湿度	5% - 95% (无凝结)	
配件		
数据线	USB 数据线      TTL232数据线      RS232数据线	

\*规格如有更改，恕不另行通知

